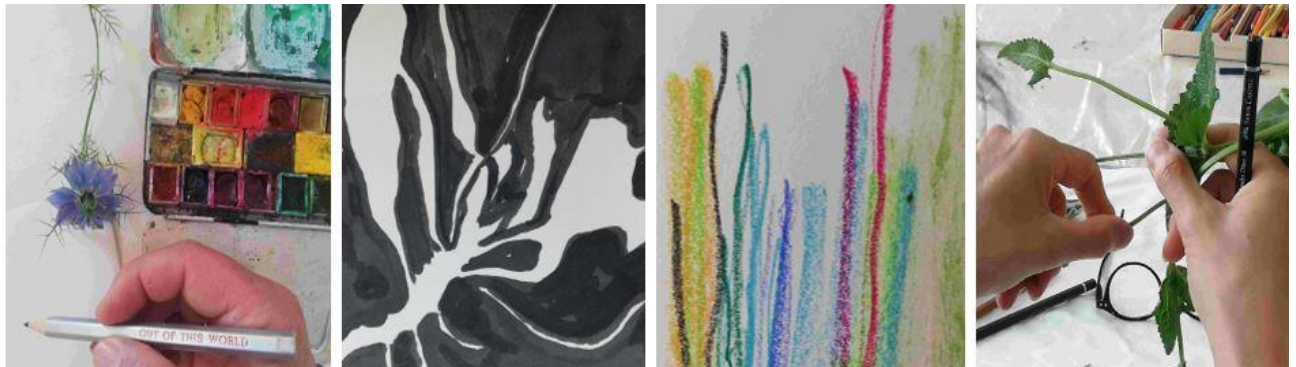


Wochenende im seehüslü



Kursbeschrieb

Ein schöner Ort, eine Pflanze am Weg, ein Stein der dir ins Auge springt, eine Muschel am Strand, die Struktur einer Rinde... Was immer du findest, kann dich anregen, damit kreativ zu werden, den Gegenstand zu erforschen und auf ungeahnte Zeichen- und Malspuren zu kommen. Tastend, hörend, riechend, mit der Lupe forschend, die Farben sammelnd, auf die Form eingehend, die Bewegung des Gegenstandes erfassend und so vieles mehr ist möglich.

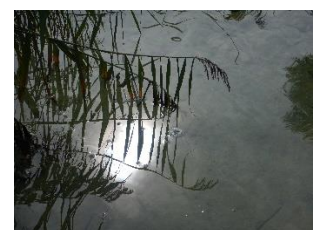
Wir lassen uns in diesem Workshop-Weekend am Neuenburgersee ganz auf den Ort ein – was begegnet uns in der Natur? Was macht dieser Ort auch mit uns? Wozu inspiriert uns diese Umgebung?

Mit unterschiedlichsten Zeichen- und Malwerkzeugen gehen wir den Fundobjekten auf den Grund: Spielerisch-experimentell, exakt und genau mit der Lupe oder erforschend, wenn wir die Farben sammeln. Es besteht die Möglichkeit, deiner Kreativspur zu folgen oder dich von meinen Ideen und Materialien anregen zu lassen.

In unserem Leben sind wir oft getrieben. Manchmal sind wir unter Druck, immer „auf dem Weg“ zu sein und etwas tun zu müssen, anstatt einfach zu sein. Mit dem Sammeln, Forschen und Finden im Moment, kannst du runterkommen, dich auf das Gestalten konzentrieren und dich über das freuen, was da in deinen Händen, dem Herzen und in den Skizzenbüchern wächst. Das Wochenende wird prozessorientiert ablaufen. Wir lassen uns von der Natur und unserer Intuition leiten und folgen den persönlichen Malspuren – praktische Inputs von Seiten der Kursleitung bereichern die Palette der Möglichkeiten.

Vorkenntnisse

Das Wochenende ist für Anfänger:innen und Menschen mit Mal- und Zeichenerfahrung geeignet. Die wichtigste Zutat ist das Spielen, Experimentieren und Forschen – und die Bereitschaft, sich auf das Ankommen im Moment, den Prozess und die Einfachheit im Haus am See einzulassen.



Kursdaten & -zeiten

Wochenend-Workshop: 02. – 04. Mai 2025

Anreise am FR-Abend 02. Mai 2025 ab 17 Uhr, Kursende am Sonntag, 04. Mai 2025 um 15 Uhr.

Kurszeiten: 9.00 – 16.00/15.00 Uhr inkl. Ateliermittagessen, selbständiges Weiterarbeiten jederzeit möglich. Jedoch ist es auch schön, im See zu schwimmen, in den Weinbergen zu spazieren, Yoga zu machen, ein Buch zu lesen, auf den See zu schauen usw.

Programm

FR, 2. Mai 2025:

Ankunft ab 17 Uhr, einrichten & ankommen, Essen aus deinem Rucksack, übernachten

SA, 3. Mai 2025:

Morgenessen, 9.00 Uhr Arbeit im Natur-Atelier draussen oder drinnen mit Fundobjekten der Natur (versch. Techniken und Ideen werden angeleitet)

Atelier-Mittagessen aus deinem Rucksack, Mittagspause

Weiterarbeit im Atelier bis 16 Uhr, dann freie Zeit

Nachtessen in der Gruppe (Sylvie bekocht uns 😊)

Abendprogramm bis Schlafenszeit nach eigenem Gusto: Atelier, schwimmen, spazieren

SO, 4. Mai 2025:

Morgenessen, 9.00 Uhr bis 15.00 Uhr Atelierzeit inkl. z`Mittag aus deinem Rucksack
Aufräumen, packen, putzen & individuelle Heimreise

Kurskosten

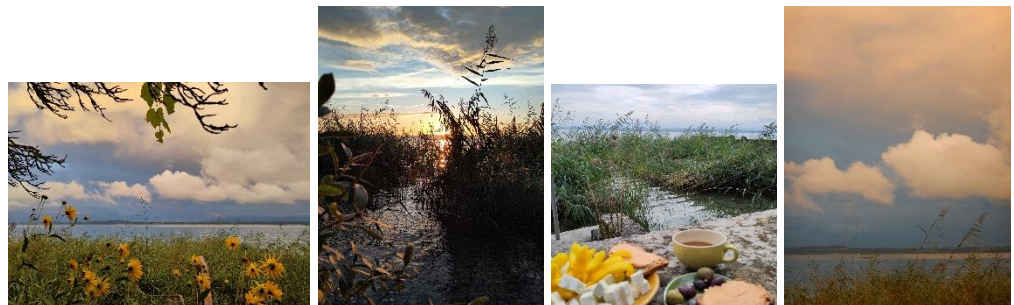
405.- Fr. für das ganze Weekend

Inkl. zwei Übernachtungen, 2 x Morgenessen (mit Müesli, Früchten, Hafermilch & Sojajoghurt), Nachtessen am SA und Kurskosten, exkl. Kreativmaterial

Wir werden eine kleine Gruppe mit maximal 4 - 5 Teilnehmer:innen sein.

Kursort

Haus am See in der Nähe von Bevaix und in der näheren Umgebung (findet bei jedem Wetter statt, Kleidung und Schuhe gerne anpassen) **Adresse folgt bei Anmeldung.**
Parkplätze nur beschränkt vorhanden (200 m entfernt, ev. ÖV/Fahrgemeinschaften)



Das Seehüsli ist wunderschön gelegen, direkt am Neuenburgersee, Natur pur - es ist einfach und zweckmässig eingerichtet. In der Küche kochen wir mit Gas, wenn`s kalt ist heizen wir mit dem Specksteinofen und der Strom für die Beleuchtung liefert uns die Solaranlage (sofern die Sonne scheint). Deshalb ist es nicht möglich, dass Handy, Laptop, Stirnlampe usw. im Haus aufgeladen werden können! Bitte die benötigten Geräte zu Hause aufladen und eigene Powerbank mitbringen.

Trinkwasser ist mitzubringen, da es im Haus „nur“ Seewasser hat, welches jedoch problemlos zum Kochen, Abwaschen, Duschen usw. verwendet werden kann. Dusche im Haus vorhanden – oder wir baden im See.

Sylvie, die Besitzerin des Häuschens, kocht am Samstag für uns – ansonsten erledigen wir die anfallenden Arbeiten gemeinschaftlich.



Zum Arbeiten sind wir je nach Wetter draussen auf der Terrasse, an den Tischen im Rasen, auf der Quai-Mauer, etwas weiter weg vom Haus am Steinstrand oder im Wohnraum drinnen, falls uns das Wetter nicht verwöhnt.



Mitbringen

- Fixleintuch und Kissenhülle (Übernachtung in 2-Bettzimmern, Kajütenbetten)
- Schlafsack, ev. Wolldecke
- Pyjama, ev. Socken, Hausschuhe
- Necessaire
- Stirn- oder Taschenlampe - wichtig, falls der Strom ausfällt! (Nur geladen, mit neuen Batterien bestückt mitbringen, keine Lademöglichkeit im Haus am See)
- Handy (mit Powerbank)
- Badezeug, Frottéetuch, Badeschuhe, Mückenmittel
- Trinkwasser (ca. 3 Liter) für zwei Tage
- Atelierr Mittagessen für Samstag und Sonntag (Früchte/Gemüse, Hummus, Käse, Brot...)
- Kleider, Schuhe, Jacke
- Kreativmaterial (separate Liste)

Kreativ- Material

Es wird nach der Anmeldung eine Materialliste versendet. Ein Rucksack mit Trinkflasche, ein Plastiksack zum Draufsitzen und etwas Zwischenverpflegung ist ideal, wenn wir draussen in der Natur unterwegs sind.

Zudem:

- Skizzenbuch oder loses Papier
- Zeichen- und Malmaterial
- Etui mit Schreibmaterial (Bleistifte, Filzstifte,...)
- Lineal, Schere und Leim
- Aquarell-/Wasserfarben, ev. Tusche, Pinsel und Becher
- Je nach persönlichen Vorlieben zusätzliches Kreativmaterial, das du für deine tägliche Praxis brauchst

Wird bei Bedarf noch ergänzt, wenn der Termin näherkommt.

Verpflegung

Je nach Anreisezeit, bringt jede/r für sich etwas zum Knabbern für FR-Abend mit.

Selbstverpflegung jeweils am Mittag: Samstag und Sonntag - Atelierr Mittagessen mit Früchten, Brot, Gemüse, Trockenfrüchten, Blévíta, Hummus usw. – beachte bitte, dass

für diese Nahrungsmittel keine Kühlmöglichkeit ausser Mutter Natur besteht =
Schatten hinter dem Haus 😊

Am Samstag und Sonntag gibt es je ein einfaches **Morgenessen** mit Müesli, Früchten,
Tee/Kaffee (milchfrei), sowie am Samstag ein **Nachtessen**, welches Sylvie für uns kocht.

Zwischenverpflegung, Apéro, Cake 😊 ist selber mitzubringen, ebenso das
Trinkwasser (mit 3 l pro Person sind wir auf der sicheren Seite, ansonsten holen wir
Wasser am Brunnen)

Anmeldung

An rahel@goodvibration.ch oder 041 / 921 90 36 – die **Anmeldung wird von mir
bestätigt und ist dann definitiv.**

**Bitte die Kurskosten bis 3 Wochen vor dem Workshop-Termin überweisen:
365.- Fr. für das ganze Weekend**

Inkl. zwei Übernachtungen, 2 x Morgenessen (mit Müesli, Früchten, Hafermilch &
Sojajoghurt), Nachtessen am SA und Kurskosten (exkl. Kreativmaterial)

Dankeschön 😊

§§§ BEACHTEN BITTE: Bei schriftlicher Abmeldung bis drei Wochen vor Kursbeginn
werden 100 CHF Bearbeitungsgebühren verrechnet. Bei späterer oder fehlender
Abmeldung ist der ganze Betrag fällig. Du kannst jederzeit eine Ersatzperson melden.

Vor der Einzahlung abzutrennen

Empfangsschein	Zahlteil	Konto / Zahlbar an
Konto / Zahlbar an CH90 0077 8010 3155 5181 0 Suter-Portmann Rahel Sonnenrain 23 6212 Kaltbach		CH90 0077 8010 3155 5181 0 Suter-Portmann Rahel Sonnenrain 23 6212 Kaltbach
Zahlbar durch (Name/Adresse)		Zusätzliche Informationen Zahlungsgrund und Name/Vorname:
Währung Betrag CHF	Währung Betrag CHF	Zahlbar durch (Name/Adresse)
Annahmestelle		

Sylvie und ich freuen uns sehr auf diese Projekt-Wochenende und heissen euch herzlich
willkommen im «Haus am See».

Liebe Grüsse

Sylvie & Rahel

